

MAIN DANS LA MAIN !

Les récents événements visant la **Ville de Chartres** et son **Agglomération**, par une enquête très pointue, faite par la **CRC** (Cour régionale des comptes), fait apparaître et met en évidence, les innombrables dérèglements structurels et financiers.

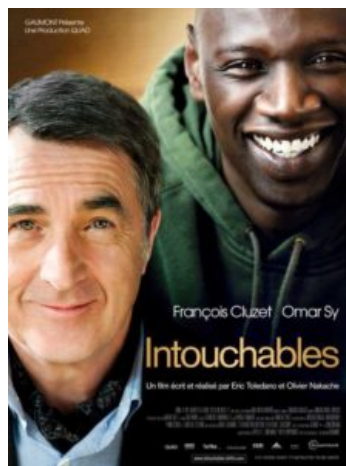
MédiaChartres mène sa propre enquête, et n'arrive pas forcément aux mêmes conclusions que les « **institutionnels locaux** » .

Ainsi, nous avons accumulé les preuves, que l'omerta locale est pour une grande partie, sous la coupe de l'entre-soi.

Et nos dernières découvertes, dépassent l'entendement (...)



bientôt, dans de prochains articles ! Les « **personnalités** » détenant et cumulant des « **postes-clés** » à responsabilités, sont pour la plupart, de connivence (une sorte de club) et cela donne à chacun-e, la sensation de détenir une position « **d'intouchable** » et de **la revendiquer, par ironie, vantardise ou simple bêtise ?**



Exemple: la révision (**la 3 « ème**) du « **Plan de Sauvegarde et de Mise en Valeur de Chartres**», qui implique l'approbation et la responsabilité: **du Préfet (PJ) de l'archithèque des bâtiments de France et de nombreux autres services et personnes**, faisant de ses gens, sous l'angle strict de la loi ... **des complices**.

Pour savoir ... un cliques sur cette ligne, **dans l'article** **Éléments à télécharger (ci-dessous)**

« Arrêté préfectoral en date du 24 mai 2022 approuvant la 3ème modification de PSMV de Chartres » (pdf – 424 Ki)

Éléments à télécharger, sur :

<https://www.chartres.fr/vivre-a-chartres/urbanisme/plan-de-sauvegarde-et-de-mise-en-valeur/>

Éléments à télécharger (lien, ci-dessus)

[Philosophie du PSMV. \(pdf – 2.83 Mi\)](#)

[Rapport d'analyse. \(pdf – 12.64 Mi\)](#)

[Cahier de recommandations architecturales et urbaines. \(pdf – 42 Mi\)](#)

[Annexe statistique. \(pdf – 174 Ki\)](#)

[Règlement écrit. \(pdf – 6.84 Mi\)](#)

[Plan polychrome. \(pdf – 5.75 Mi\)](#)

[Plan d'épannelage \(pdf – 9.75 Mi\).](#)

[Plan historique \(jpg – 194 Ki\)](#)

[Liste des modifications et écrêtements \(pdf – 117 Ki\)](#)

[Liste des espaces soumis à prescriptions particulières \(pdf – 120 Ki\)](#)

[Liste des emplacements réservés \(pdf – 170 Ki\)](#)

Car les petits arrangements, entre les **ennemis (es) d'hier et amis (es) d'aujourd'hui**, finissent tôt ou tard, par être révélés aux yeux et aux oreilles de tous, **c'est juste une question de temps** (et ce dernier, joue toujours en faveur des citoyens-nes).



Patience is a *Virtue*

Lundi 03/10/2022 à 19h00, le sujet est évoqué aux actualités de **FR3 Centre** (à revoir sur le lien, ci-dessous) **rubrique** « **l'info d'ici** »

https://france3-regions.francetvinfo.fr/centre-val-de-loire/programmes/france-3_centre-val-de-loire_jt-19-20-centre-val-de-loire



Les « problèmes » s'accroissent et font parler, bien au delà des frontières du Département, vont t'ils sonner l'hallali de 20 années de (règne) et d'ostracisme ?

<https://fr.wikipedia.org/wiki/Midas>



Le roi Midas

Alexandra Simoni